

KUBISMEN

Ca. 1907 - 1920



Af

Vibeke Sperrild Christensen og Jill Valsgard

Indhold

Indhold	2
Kubisme	3
Kubismens kendetegn	4
Kubismens 3 faser	5
1907-1910; Geometrisk kubisme.....	5
1910-1912; Analytisk kubisme.....	5
1913-1920; Syntetisk kubisme.....	6
Vilhelm Lundstrøm	7
Farverne i kubismen.	8
Arkitektur.....	8
Arkitekturens kendetegn	9
Nøglebegreber til bedømmelse af svendeprøver	10
Litteraturliste	11

Kubisme

(ca. 1907-1920) I tiden før og efter 1. verdenskrig

I starten af det 20. århundrede sker der store ændringer i samfundet. Tiden oplever økonomiske, teknologiske og sociale ændringer og det sker især i storbyerne. Teknologien og industrien udvikles i takt med de nye krav der stilles til masseproduktion, som skal imødekomme det stigende behov for forbrugsvarer. I forbindelse med den øgede industri flytter flere folk fra landet ind til byerne, hvor der er nye job at få og byerne vokser hastigt i størrelse. Arbejderklassen organiserer sig gennem fagforeninger og stiller krav til arbejdsgiverne om politiske og sociale rettigheder. Sideløbende med dette udvikles radioen og fotografiet, og nye kommunikations og transportformer udvikles - verdensbilledet udvides og verden bliver større.

Samtidig med udviklingen i verdenssamfundet, opstår en ny kunstart, som gennem geometriske former forsøger at beskrive det samfund, som var præget af den hurtige teknologiske udvikling og masseproduktion, "kubismen".

Kubismen er en bevægelse i den moderne kunst, som finder nye og anderledes måder at sammensætte og male et motiv på. Opstillingen af et billede skiller sig markant ud i forhold til den forrige kunstretning, der blev kaldt for "Impressionistisk lysmaleri".

Den nye malerkunst skabes og udvikles af kunstnere som *Pablo Picasso* og *Georges Braque*. De var på dette tidspunkt bosat i Paris, da denne by havde de fleste tilbud, hvis man skulle udvikle sig inden for kunstverden. Paris blev derfor det foretrukne sted for de fleste kunstnere i begyndelsen af det nye århundrede.



Industri i udvikling



Impressionistisk lysmaleri

Kubismens kendetegn

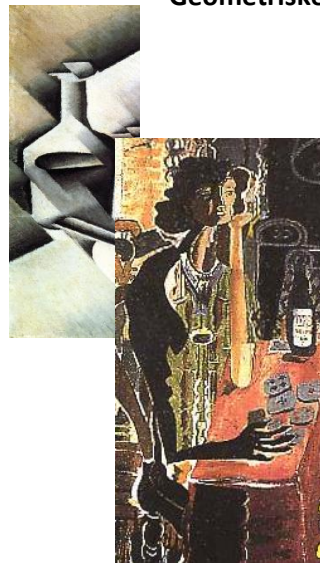
- Genstanden ex, (en flaske) bygges op ved hjælp af geometriske former
- Genstande opleves og ses fra forskellige synsvinkler (forfra, profil, bagfra, oppe fra)
- Hver form får sit eget afgrænsede farverum
- Naturlig lyskilde i billedet findes ikke, som i et billede med naturlig skyggelægning.
- Menneske og ting sættes sammen side om side i et eksperimenterende formsprog
- Der eksperimenteres med genstandens placering i billede på en to dimensional måde: forskydninger mellem de rumlige planer ("for-", mellem-" og "baggrund" står ikke tydeligt frem).
- Sigter mod det abstrakte billede med de geometriske former.

Det vil derfor være synligt, at et billede er kubistisk, hvis genstanden i billedet kan iagttages fra forskellige vinkler, og billedfladen er opdelt i en mængde geometriske figurer, der klart definerer og fremhæver sit eget farverum, så er der tale om kubisme.

Kubisterne ændrede det tre-dimensionelle central-perspektiv til to dimensioner, dvs. et billede hvor form og flade går sammen i et "ikke perspektiv", og den billedflade, der før blev opdelt i for, mellem og baggrund bliver opløst. Genstande blev tegnet om til geometriske former, især Kuben, Cylinderen og Keglen blev anvendt og billedet fik sit eget selvstændige udtryk.

Billeder fra naturen, menneskekroppe og brugsgenstande var det foretrukne motiv som opstilling og de blev genskabt og omdannet til nye opfattelsesmåder. Ex. et landskabsmaleri blev omdannet til klare geometriske

Geometriske former



To-dimensionelle



former og opbygningen blev komponeret ved hjælp af farver i forskellige lysheder (monokromatisk) og kontraster.

Den kubistiske periode varede ca. 20 år og deles op i 3 meget forskellige faser.

Kubismens 3 faser

1907-1910; Geometrisk kubisme.

Et billede der ofte hentes fra naturen, men ændres og forenkles i geometriske former, især Kuben, Cylinderen og Keglen anvendes, men billede bevarer stadig en genkendelig naturlig og symbolsk form.

1910-1912; Analytisk kubisme.

Et billede fra naturen f.eks. et træ eller menneske, der gengives fra flere synsvinkler i en mængde små splittede geometriske enkeltformer i et abstrakt udtryk, der kunne sættes i forbindelse med samfundsudviklingen.

Sideløbende med dette kom en collage-teknik i brug, som f.eks. fotos, avisudklip, stof m. m, der blev limet på og blev en del af et billede. Formålet med at klistre et billede oven på det malede billede, var at skabe en kontrast mellem den malede genstand og et billede fra virkeligheden. Kubisterne var de første der anvendte collageteknikken.

Monokromatisk farvespil



Geometrisk kubisme



Analytisk-kubisme



1913-1920; Syntetisk kubisme.

Brugsting ex. et bord, forvandles stadig til geometriske former, men bliver fremhævet i en mere abstrakt form.

Brugsting blev spredt udover billedfladen som enkeltstående elementer.

Collageteknikken blev udviklet i en endnu større grad, alt hvad der kunne henvise til citater, reklame eller avisoverskrifter fra dagligdagen blev anvendt, som stumper af tapetpapir, avissider, tobaksetiketter, bogstaver eller tal blev sat uden på de malede flader. Foruden dette arbejde med collagen, kom trompe l'œil teknikken, det vil sige at et bord kunne fremstå naturalistisk, "øjet var bedraget". Den samme genstand (bordet) blev derudover fremhævet ved at illuderes som et året træbord. Det er derfor helhedsindtrykket i det syntetiske adskiller sig fra den øvrige kubisme.

Syntetisk kubisme



Det siges at udviklingen inden for den kubistiske kunst afsluttede omkring år 1914 som var starten af 1. verdenskrig, men levede videre i formsprog indtil 1920. Kubismen fik stor indflydelse på den efterfølgende arkitektur og kunst og blev desuden starten til den mere fri og abstrakte kunst vi kender til i dag.

Abstrakt kunst



Berømte udenlandske kubister:

Pablo Picasso (1881-1973) og *Georges Braque* (1882-1963) grundlagte kubismen, men til bevægelsen hørte også folk som *Juan Gris* (1887-1927), *Louis Macoussis* (1883-1941) og *Fernand Léger* (1881-1955).

Danske kubister:

Vilhelm Lundstrøm (1893-1950), *Karl Larsen* (1897-1977), *William Scharff* (1886-1959), *Olaf Rude* (1886-1957) og *Jais Nielsen* (1885-1961).

Vilhelm Lundstrøm

1893 -1950

Dansk maler inspireret af kubismen. Gået på kunstakademiet 1913 – 1915 og herefter frontløber inden for den tidlige danske modernisme. Inspireret af kubismen indførte han collage med den nonfigurative komposition i et forenklet formsprog. Er mest kendt for opstilling med porcelæn, frugt m.m. og hans geometriske forenkling af motivet.

Lundstrøm arbejdede modsat kubisterne, idet han opstillede figurerne i billedet todimensionelt og skabte det tredimensionale rum som baggrund.

Farverne er blå og orange udtoninger (Komplementærfarver)



ex. Nonfigurativ

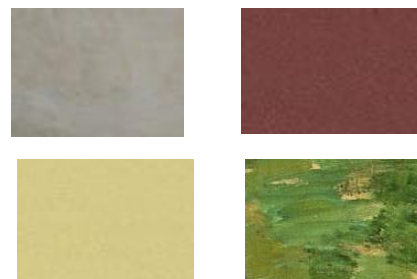
Udsnit af Vilhelm Lundstrøms billede og collage

Farverne i kubismen.

Farverne i de tre perioder var forskellige. I perioden fra ca. 1907 – 1910 inspireret fra Afrika, var det fortrinsvis jordfarver og hvid, beige, brunrød, varm grå og sort

Den analytiske periode ca. 1910 – 1912 blev præget af brune, grønne og grå nuancer i NCS områderne "lys dæmpede" og "mørk dæmpede".

I den syntetiske periode ca. 1913 – 1920 udvides farveskalaen til flere kulører i et stærkere og renere udtryk, "næsten klare". Stærke, klare og stærkt mættede farver bliver nu anvendt i billedet i begrænsede områder. Dog var nogle af collagerne fra perioden udført i mere dæmpede nuancer.



Arkitektur

Hvert land har sin egen historie, det samme gør sig gældende, når der er tale om arkitektur. En bygning har sit helt eget formsprog, som viser hvilken tid den er fra. Det viser også hvordan udviklingen var, politisk, økonomisk og teknologisk i en bestemt periode. De arkitekter der levede i de forskellige tidsperioder blev også påvirket af tiden og tegnede derfor en bygning, som en delvis kopi af perioden.

Derfor er der forskel på bygningsudtrykket, når vi ser en bygning bygget i 1760 (Klassicisme) og en bygning fra 1920 (Funktionalisme).

Ved at sammenligne kubismen med en byggestil kan det være svært at finde en bygning der passer ind i den kubistiske form, da kubismen er en kunstretning og ikke en stilretning. Der er nogle få arkitekter der lader sig inspirere af kubismens kunst, blandt dem *Josef Chochol*, *Josef Gocar* og *Pavel Janak*. De har bygget nogle få bygninger i kubistisk arkitektur og de kan ses i Prag og i de omkringliggende byer, som måske er det de eneste byer i verden, der har kubistiske bygninger fra denne periode.

Arkitekturens kendetegn

Mangekantede figurer, trekantede, udadgående og indadgående takker og facetter opdelt strengt i horisontale og vertikale linjer, var karakteristika, som prægede arkitekturen. Disse karakteristika, i spil med det naturlige lys og skygge, formede disse bygninger til den plastiske udformning, der var så karakteristisk for kubismen.



Villa i Libodrice nær Kolin



Udsnit af Robert Delaunay



Hus i Prag

Nøglebegreber til bedømmelse af svendeprøver

- Konturstreger om de enkelte former.
- Kontrast virkninger, lys – mørk, kulde – varme og komplementærkontraster blev anvendt til at danne form og dybde i billedet.
- Brug af jordfarver, lys og mørkt dæmpede eller stærkt klare og stærkt mættede.
- Dekorationer fortrinsvis med geometriske former både naturalistiske og nonfigurative.
- Collage med blandt andet stof, aviser, fotos og træ.

Litteraturliste

Kunstens ismer, Kubisme, Tekst Ejler Bille. Politikens forlag 1960.

Kubismen, David Cottington, på dansk ved Torben Christensen, Forlag Søren Fogtdal.

Den moderne arkitekturs historie, Wolfgang Hoffmann og Phillipp Meuser. Forlaget Peter Delius 2008.

Det 20. århundrede. Oversat af Henning Dehn-Nielsen. Forlaget Lademann.

Design gennem 200 år. Ida Engholm. Nordisk forlag A/S 2001.

Kubismus. Anne Ganteführer-Trier. Taschen 1999.

Forside Erik Jørgensen (TEC).

Alle foto beskåret i flg. copyrightregler.